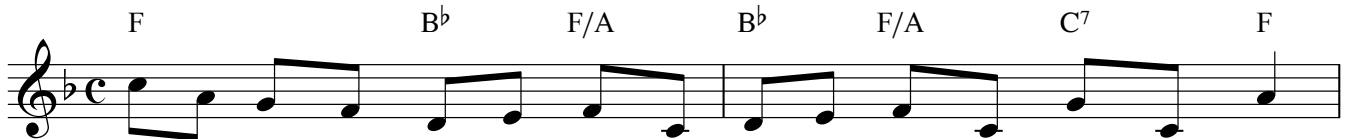


# PLANT ET TRÆ

Tekst : Jørgen Worsøe

fra Fritz Helmuth's "Voksne Viser"

Musik : Bent Fabricius-Bjerre



Plant et træ og lad det vok - se op mod him - mel - rum - mets hvælv,  
Plant et træ og nyd dets skyg - ge i - mod so - lens hvi - de blus,  
Plant et træ blandt sko - ve ful - de lad dem vok - se på hver plet,  
Plant et træ, ja plant i ræk - ker di - ne ol - de - børn vil se,



gi - ve skyg - ge til en ok - se til en grå - spurv til dig selv.  
når de tyn - de og de tyk - ke drø - jer tre - dive cel - ci - us.  
når du lig - ger un - der mul - de pir - rer ro - den dit ske - let.  
at din ind - sats sta - dig væk - ker op - sigt. Er det alt? hvem ve'?



Se det tri - ves og for - e - ner jor - dens kraft med tan - kens flugt  
Sæt dig ved dets rod og føl dig som et cen - ter for al ro,  
Få en rod i - gen - nem li - vet og en frem - med ved dit bord  
Lad det træ kun fø - le svim - len, når det rankt sig ræk - ker op



fra de al - ler høj' - ste gre - ne kan du se til Kø - ge bugt.  
læn dig på en gren og køl dig med en pils - ner el - ler to.  
så du mær - ker i sta - ti - vet hver gang det er ble - vet vår.  
lad det vok - se ind i him - len til vor - her - re si - ger stop.